



## Сварочно-сборочные столы STRONG TOOL

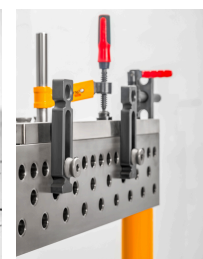
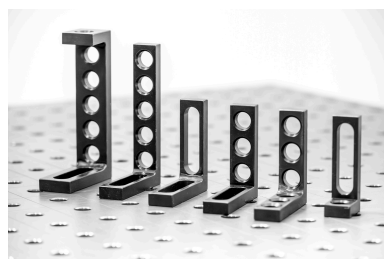
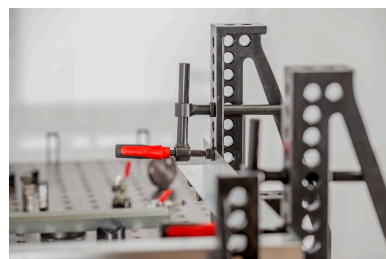
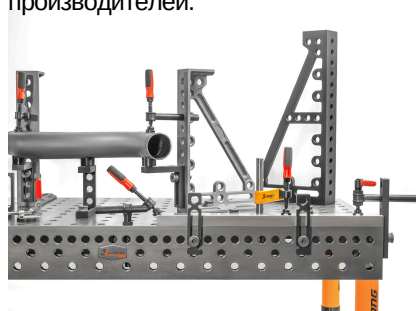
Для прецизионной сборки изделий, узлов и деталей, подвергаемых последующей сварке, повышения гибкости и универсальности производства, предлагаем 3D сварочные столы и универсальную оснастку **Strong Tool Welding Fixture** 16, 22 и 28 систем, которые могут использоваться как отдельно, так и комбинироваться друг с другом.

Первостепенное значение при изготовлении сварочно-зажимных 3D систем **Strong Tool Welding Fixture** уделяется высочайшему качеству, точности и надежности, используются материалы сертифицированных поставщиков, современное оборудование с ЧПУ, постоянно совершенствуются применяемые технологии и контролируется качество на всех этапах производства, благодаря чему:

- плиты сварочных столов соответствуют качеству IT7 (ISO)
- рабочая поверхность сварочных плит из специальной усиленной инструментальной стали с плазменным азотированием обладает превосходными термо и коррозионной стойкостью, степень износа до 5–8 раз выше по сравнению с обычной сталью, достигает твердости 750–850 HV при толщине упрочненного слоя 0,4–0,5 мм, что улучшает ударпрочность, защищает от налипания сварочных брызг и увеличивает срок службы оборудования
- упорные и крепежные углы, предназначенные для тяжелых задач, изготавливаются из высокопрочного чугуна QT400 и QT500 с прочностью на растяжение 400 и 500 МПа соответственно
- исполнение упорных и крепежных углов из высокопрочного алюминиевого сплава снижает массу на 60 %, и на 10 % увеличивает прочность на изгиб по сравнению с чугунными версиями
- быстрозажимные болты для соединения элементов системы имеют момент затяжки до 70 Н·м, макс. срезающее усилие до 200 кН, макс. усилие растяжения до 25 кН

Широкий ассортимент многофункциональных зажимных струбцин и выравнивающих консолей **Strong Tool Welding Fixture** позволит обеспечить надежную фиксацию любой детали и заготовки.

**Strong Tool Welding Fixture** гарантирует превосходное качество, высокую надежность своей продукции, а так же полную совместимость с оборудованием европейских производителей.



Группа компаний «Контур» является эксклюзивным дистрибьютором **Strong Tool Welding Fixture** на территории России



г. Москва  
 тел.: 8 (495) 972 34 49  
 sales@kontur-97.ru

г. Санкт-Петербург  
 тел.: 8 (812) 493 28 46  
 spb@kontur-97.ru

г. Новосибирск  
 тел.: 8 (383) 375 25 97  
 sibir@kontur-97.ru

г. Екатеринбург  
 тел.: 8 (343) 226 42 76  
 ural@kontur-97.ru



## Сварочно-сборочные столы YUANPENG

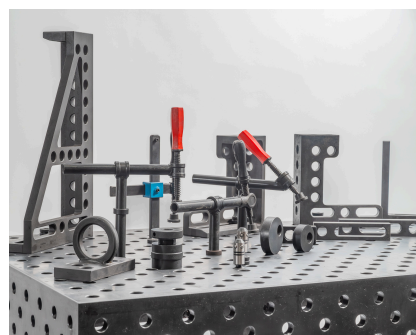
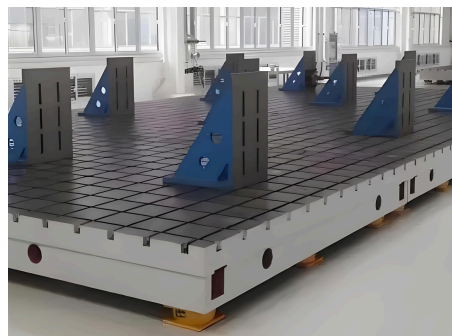
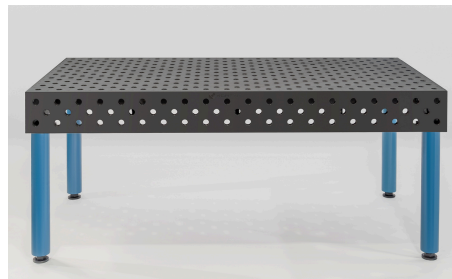
На современном производстве под маркой **Yuanpeng Machine Tool** выпускаются профессиональные 3D сварочно-сборочные столы и универсальная оснастка, модульные монтажные и поверочные плиты.

Линейка стальных 3D сварочно-сборочных столов 16 и 28 систем **Yuanpeng Machine Tool** изготавливается из конструкционной Q355 или износостойкой NM360 стали, включает широкий размерный ряд рабочей поверхности, различные сетки расположения системных отверстий, имеет гравированную измерительную шкалу по периметру, подвергается азотированной обработке для увеличения твердости и повышения коррозионной стойкости.

3D сварочно-сборочные столы 28 системы могут быть выполнены методом литья из серого чугуна HT300 с последующим азотированием, благодаря чему чугунные столы получают ряд преимуществ по сравнению со стальными: отсутствие внутренних напряжений металла, низкая теплопроводность, не позволяющая поверхности нагреваться и деформироваться, повышенная коррозионная стойкость и улучшенная защита от налипания сварочных брызг.

Модульные монтажные плиты с Т-образными пазами изготавливаются из серого чугуна (HT200, HT250, HT300, HT350), имеют широкую размерную линейку и различные конфигурации, могут быть предложены как в стандартных версиях, так и выполнены в соответствии с индивидуальными требованиями и чертежами заказчика. Путем соединения нескольких плит получают большую и ровную рабочую поверхность требуемой площади, необходимую для точной сборки объемных и тяжелых металлоконструкций в различных отраслях промышленности: судостроении, самолетостроении, машиностроении и т.п.

Чугунные поверочные плиты различного класса точности с механически обработанными рабочими поверхностями (тип 2) могут быть выполнены или в стандартных размерностях, или в соответствии с требованиями заказчика.



Группа компаний «Контур» является эксклюзивным дистрибьютором сварочных столов **Yuanpeng Machine Tool** на территории России



г. Москва  
 тел.: 8 (495) 972 34 49  
 sales@kontur-97.ru

г. Санкт-Петербург  
 тел.: 8 (812) 493 28 46  
 spb@kontur-97.ru

г. Новосибирск  
 тел.: 8 (383) 375 25 97  
 sibir@kontur-97.ru

г. Екатеринбург  
 тел.: 8 (343) 226 42 76  
 ural@kontur-97.ru